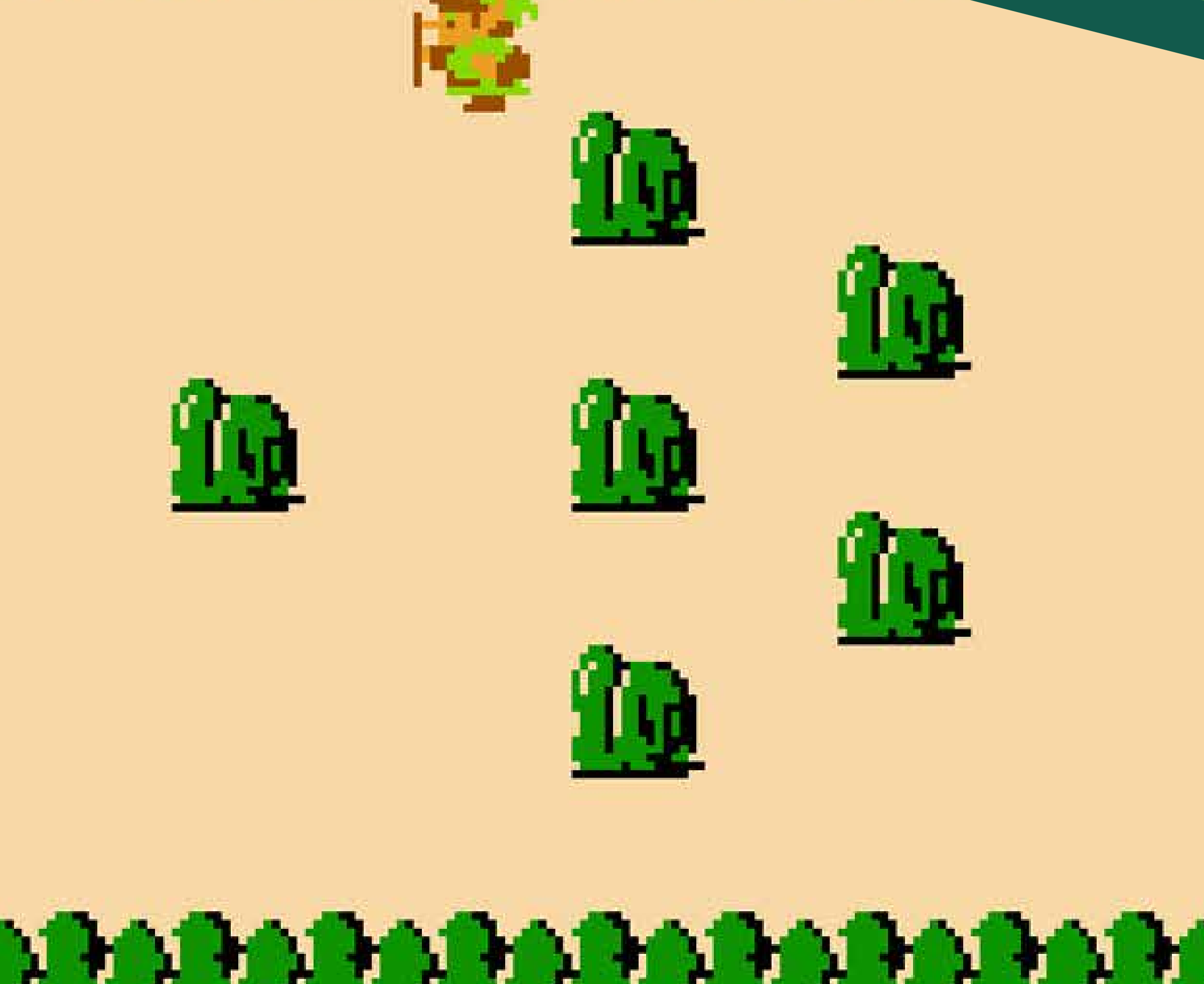


なぜ？ ゼルダの伝説1



次はどんな発見があるのかという
ワクワク感
が味わえる！



おすすめ度 recommendation  強くおすすめしたい名作

強そうな剣だ！

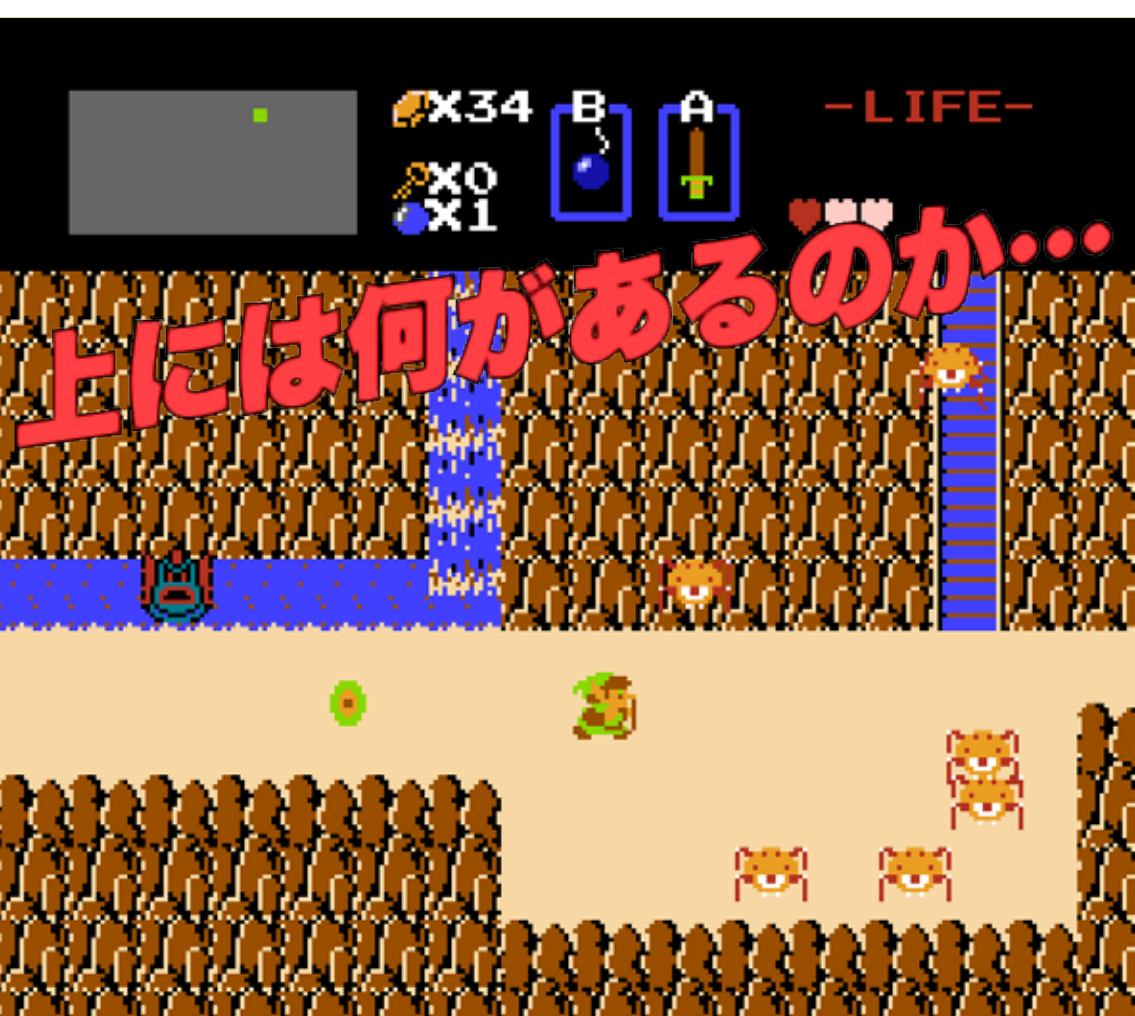
序盤は高い…



さらわれたゼルダ姫を助けに行くアクション RPG。

ゼルダの伝説シリーズの全ての始まりの作品だ。

しかし、主人公はリンクなのになぜタイトルは姫の名前なのか疑問に思う人も多いだろう。—その理由は、ゼルダ姫が作品中の重要なアイテムである「トライフォース」を割って世界に隠した張本人だからだ。



基本の操作は十字キーによる移動と A ボタンでの攻撃、B ボタンでのアイテム使用だ。

とにかくマップを歩き回り、敵を倒しながらトライフォースを探していこう。岩が落ちてくる危険な崖、妖精の住む泉、宝物が眠る洞窟など、進めば進むほどワクワクする光景が次々に広がっていく。



START ボタンで開くサブ画面では集めたトライフォースと現在の持ち物一覧を見られる他、B ボタンに設定するアイテムを選択することができる。

爆弾やブーメランなどの武器の他に、回復アイテムやイベント用の「手紙」なども B ボタンで使用するの覚えておこう。



攻略情報！

スタート地点のすぐ左のマップで一番上にある小岩のナナメ左上の位置に立って左側に爆弾を落とすと岩壁が破壊されて秘密の入り口が出現する。中はカジノになっていて3つのクリスタルから1つを選んで触ると、当たりを引いたときにクリスタルが大量にもらえるのだ！



詳しくは、WEB サイトへ

<https://eikyuhozon.com/fc.html>